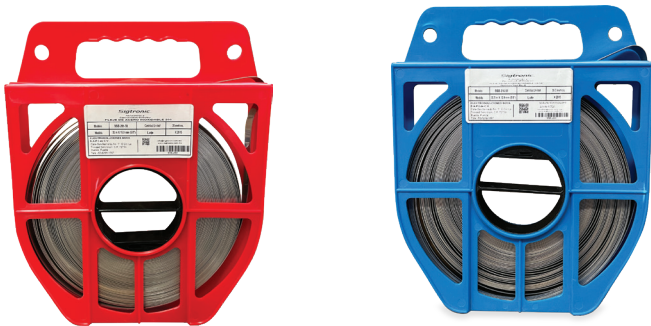


SSB Fleje de acero inoxidable

DESCRIPCIÓN DEL PRODUCTO



Nuestra familia de flejes ofrece soluciones de sujeción para cada necesidad en particular.

Es fabricado de acero inoxidable grado 316 y 201, gracias a su composición, cuenta mejor resistencia a la corrosión que los aceros ferríticos y se caracteriza por su excelente resistencia mecánica y resistencia a la oxidación a elevadas temperaturas. Nuestra familia de flejes está diseñada para proporcionar seguridad antes, durante y después de su instalación debido a su gran resistencia mecánica, bordes finamente redondeados, y enrollado en un dispensador hecho de materiales reciclados, y ergonómico para facilitar su dosificación.

APLICACIONES

- Montaje y sujeción en postes de:
- Señales de tránsito.
- Gabinetes.
- Ensamble de tuberías.
- Agrupamiento de canalizaciones y/o conductores de gran calibre.
- Luminarias de alumbrado público.

Usted debe utilizar también:



Hebillas de acero



Fejadora SRB-TOOL

CARACTERÍSTICAS

Características	Modelo SSB-316-58	Modelo SSB-201-58N
ACERO Inoxidable	A316	A201
Acabado	Liso, sin rebabas, bordes redondeados	
Resistencia a la tensión	510 MPa	
Alargamiento	En 50 mm, 40%	
Ancho	5/8" (16 mm)	
Rollos	30.5 m	
Espesor	Calibre 22 (0.76 mm)	
Grapa	Acero inoxidable, designación 316	Acero inoxidable, designación 201
Especificación CFE	CFE-2G000-97	No
Aplicación	Alta contaminación, costa y ambientes corrosivos	Contaminación alta-moderada
Hebillas	SBKL-316-58	SBKL-201-58

SSB

Fleje de acero inoxidable

GARANTÍA

La única responsabilidad del vendedor o fabricante será la de reemplazar la cantidad de este producto que se pruebe ser defectuoso de fábrica. Ni el vendedor ni el fabricante serán responsables de cualquier lesión personal, pérdida o daños, ya sean directos o consecuentes que resulten del uso inapropiado de este producto. Antes de usarlo, se deberá determinar si el producto es apropiado para el uso pretendido y el usuario asume toda responsabilidad y riesgo en conexión con dicho uso.

AVISO IMPORTANTE




Todas las declaraciones, información técnica y recomendaciones expresadas en este documento están basadas por la experiencia o pruebas realizadas por el fabricante. Sin embargo existen diferentes factores que pueden afectar el uso y desempeño del producto en alguna aplicación en específico. Debido a la existencia de diferentes factores que no se encuentran bajo control de Sigtronic, es responsabilidad del usuario final evaluar el producto para determinar si es adecuada para la aplicación que ha elegido este.

24.07_FT_SSB

www.sigtronic.com.mx



Conectividad y aislamiento
para distribución de
energía eléctrica
**soluciones en
media y baja tensión**

 Av. de los Insurgentes Sur 800
Piso 18 Ofic. 2 · Col. del Valle
C.P. 03100 · CDMX · MÉXICO
 info@sigtronic.com.mx
 (55) 5256.1387 (55) 5211.8221